



**Relatório de Sustentabilidade
Allseg Seguradora S/A (allseg)**

2025

Bem Vindo

Temos o prazer de apresentar a segunda edição do Relatório de Sustentabilidade da Allseg Seguradora S/A.

Este relatório apresenta a evolução das práticas de Governança, Gestão de Riscos, Compliance e Sustentabilidade da allseg no exercício de 2025, evidenciando a integração dos aspectos ESG/ASG à estratégia e à gestão do negócio.

Mais que um cumprimento normativo, este relatório representa nosso compromisso com a geração de valor sustentável e a longo prazo.



Palavra do Presidente



O exercício de 2025 representou um importante marco na trajetória e evolução da Allseg Seguradora S/A., atingimos o marco de 829MM em prêmios emitidos. Seguimos firmes em nossa missão de oferecer proteção acessível, inclusiva e alinhada aos novos tempos e às mudanças cada vez mais rápidas de mercado, fazendo com que consigamos fornecer produtos que fazem sentido na vida de nossos clientes e serviços que promovem segurança sem complicação, mas de maneira simples e eficaz.

Continuamos, diariamente, ao lado dos Corretores de Seguros, Representantes e Assessorias, oferecendo mais oportunidades de negócios com uma diversificação de produtos divididos entre Pessoas, Danos, Responsabilidades, Garantias, Aeronáutico e Habitacional.

Carregamos em nosso DNA a coragem, o desafio e a responsabilidade de inovar. Fomos pioneiros ao oferecer seguros personalizados para públicos historicamente desassistidos e, recentemente, demos novos passos com o compromisso constante de inovação e lançamos soluções importantes para o mercado.

Estamos cientes dos desafios de um mundo em constante mudança, em que os riscos se tornam mais complexos, as exigências sociais são maiores e as oportunidades exigem agilidade e solidez. Por isso, reforçamos nosso compromisso com práticas responsáveis de gestão de riscos, com o desenvolvimento sustentável do setor de seguros e com o protagonismo nas agendas de diversidade, inclusão, proteção de dados e educação financeira.

Apresentamos com entusiasmo, orgulho e transparência este Relatório de Sustentabilidade, que reflete nossa trajetória, compromissos e, acima de tudo, nossa visão de futuro, como uma seguradora que cresce com responsabilidade, protege com empatia e inova com propósito.

Quem Somos

A allseg é uma seguradora brasileira, que nasceu com o propósito de democratizar o acesso à proteção e à segurança financeira. Fundada em 1992, a empresa sempre se destacou por desenvolver produtos inovadores e inclusivos, voltados para públicos muitas vezes ignorados pelo mercado tradicional.

Ao longo de sua trajetória, cresceu, diversificou sua atuação, refletindo em uma nova fase de expansão e modernização.

Com a missão de oferecer soluções inovadoras para atender necessidades específicas de nichos de mercado com foco no crescimento sustentável e resultados, a allseg, com presença nacional, atua nos ramos de seguros de pessoas e de danos, oferecendo soluções como seguro garantia, seguro de vida individual e em grupo, seguro prestamista, viagem, funeral, motofrete, responsabilidade civil para ônibus, residencial, empresarial, entre outros.

O ano de 2025, além de desafiador, trouxe importantes e positivos avanços para a Companhia. Com uma sólida rede de parceiros, seguimos ampliando nosso impacto positivo para a sociedade, com a convicção de que proteger e, antes de tudo, é um ato de compromisso para com o futuro.

É reconhecida como uma das maiores seguradoras do país no segmento de responsabilidade civil para transporte coletivo.



Nossa Trajetória

2003

Inovação

Seguindo nosso propósito de oferecer produtos realmente relevantes para cada um de nossos clientes, lançamos:

✓ 1º Seguro de Vida para empresas de motofrete (motoboys)

✓ 1º Seguro de vida para portadores de diabetes mellitus

2007

Quebrando recordes

Em novembro, comemoramos mais um recorde em receita: +R\$ 50 milhões em prêmios emitidos.

Com cerca de 700 mil clientes atendidos, esse crescimento foi uma importante validação para nosso time, mostrando que estávamos no caminho certo: o foco no cliente era a receita para o sucesso.

2011

Reconhecimento e investimento

Uma parceria com a **International Finance Corporation (IFC), braço do Banco Mundial**, veio reconhecer e dar maior abrangência ao nosso trabalho.

2013

Micro apenas no nome

Parceria com o Banco do Nordeste levou microsseguros para +600 mil pessoas que nunca tiveram uma proteção adequada.

✓ **Início da atuação no ramo de Danos**

✓ **+1 milhão de Clientes**

✓ **R\$ 100 milhões em Prêmios**



2017

Seguro sobre eixos

Lançamos o RC Ônibus (RCO), produto de Responsabilidade Civil destinado às empresas que realizam transporte rodoviário de passageiros em linhas regulares, fretamento e turismo.

2023

Crescimento com solidez

Em apenas 6 anos, a allseg simplesmente dobrou de tamanho e chegou à marca dos +R\$ 400 milhões de receita. Uma marca histórica e reflexo da diversificação de produtos dos anos anteriores, passando a operar seguro Viagem, Garantia e Habitacional.

2025

Uma nova direção

Lançamos oficialmente o seguro Auto Probo, para carros de passeio de até R\$ 250 mil de tabela FIPE e até 15 anos de fabricação. Hoje oferecemos 2 planos exclusivos para Perda Total. Em breve atuaremos com a cobertura compreensiva.

2026

Mais profissionais segurados

Passamos a operar com o seguro de Responsabilidade Civil Profissional, em uma plataforma tecnológica e funcional, oferecendo aos parceiros mais oportunidades de negócios.



Como Fazemos Negócios

Oferecemos atendimento ágil, focado na comunicação direta do Corretor de Seguros com os **executivos** da seguradora, facilitando o desenvolvimento de **soluções adaptadas às diversas necessidades.**

Nesse contexto, buscamos sempre balancear os diferentes aspectos envolvidos em uma oferta ao potencial cliente.



Preços competitivos



Produto



Canal de distribuição
(Assessorias e Corretoras)



Coberturas adequadas



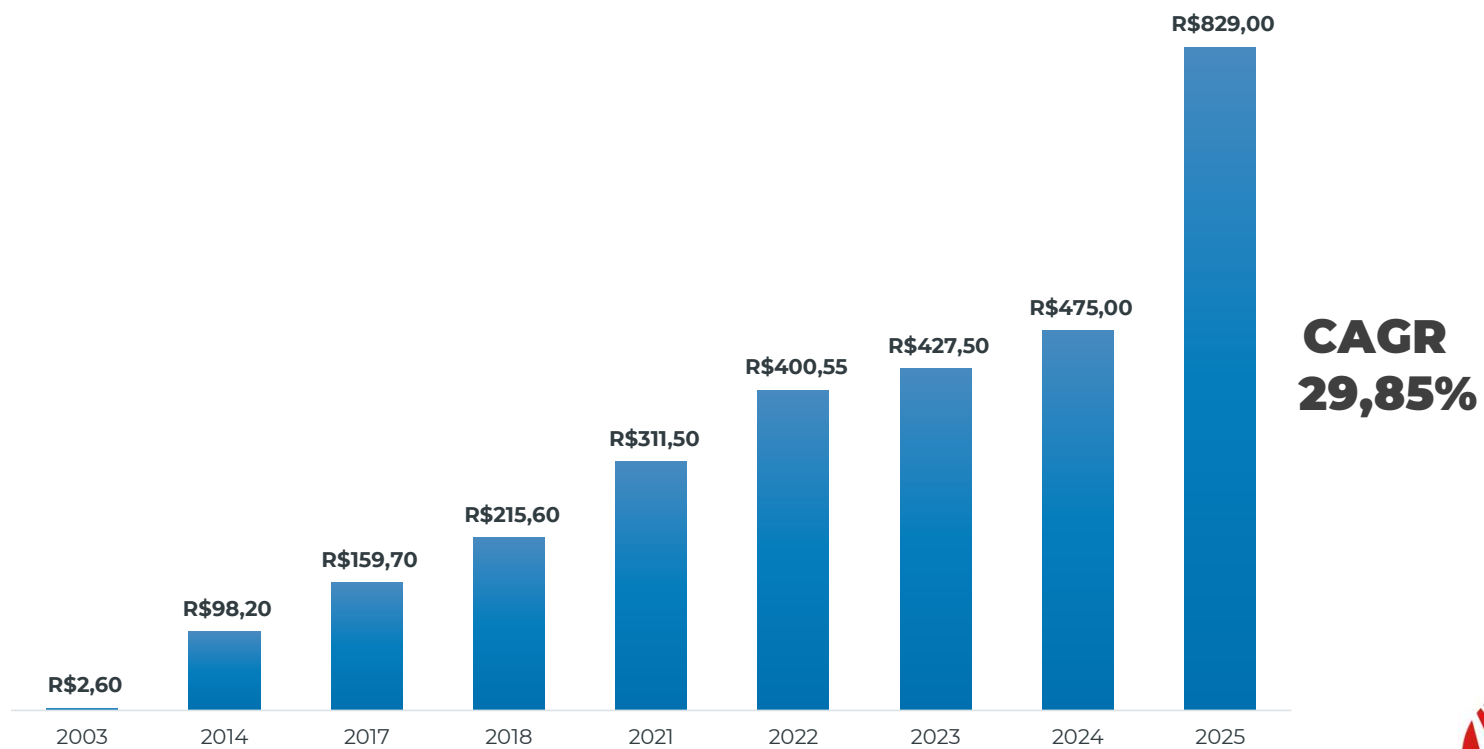
Serviços agregados



Atendimento ao cliente

Evolução Prêmio Emitido

(Em milhões)



Nossos Números - 2025

Receita

R\$ 829 Milhões

**Patrimônio
Líquido**

R\$ 106 Milhões

**Investimentos
Financeiros**

R\$ 365 Milhões

**Sinistros
Pagos**

R\$ 188,7 Milhões

**Clientes
Protegidos**

+ 3 Milhões

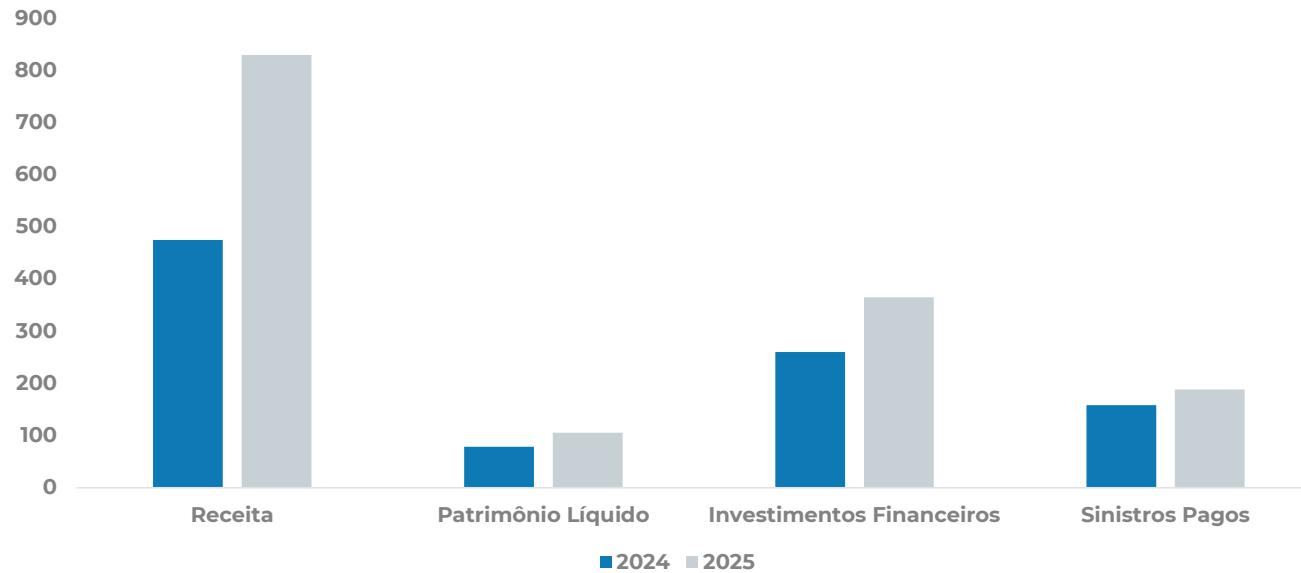


Os resultados demonstram a solidez financeira da Companhia, elemento essencial para a sustentação de sua estratégia de longo prazo.



2024 X 2025

(Em milhões)



Atendimento Corporate

Um canal exclusivo, com profissionais altamente capacitados, que oferece serviços especializados nos segmentos de Danos, Pessoas, Responsabilidades, Seguro Garantia, Riscos de Petróleo e Grandes Riscos.

Comprometido em fornecer soluções personalizadas para proteger os interesses e o patrimônio das empresas.



Pessoas

A allseg seguradora, originalmente, iniciou suas atividades com o foco em seguro para Pessoas. Dentre as diversas opções, o Seguro Viagem se destaca, por oferecer coberturas abrangentes.

- Auxílio cirurgia
- Doenças Graves
- Funeral
- Motofrete
- Mototáxi
- Pessoas em Eventos
- Prestamista
- Viagem
- Vida em Grupo (VG)
- Vida Individual (VI)
- Vida PME



Produtos desenvolvidos

conforme a necessidade do cliente



Danos

Seguros que garantem proteção abrangente para o patrimônio do segurado, proporcionando suporte ágil e eficiente e assegurando a tranquilidade e a preservação dos bens.

- Empresarial
- Petróleo
- Residencial
- Riscos Nomeados e Operacionais
- Riscos Diversos



Gestores focados

na oferta de soluções diferenciadas



Responsabilidades

RC Ônibus: Proteção líder para transporte de passageiros (Regular, Fretamento e Turismo), com coberturas que atendem integralmente às exigências dos órgãos fiscalizadores.

RC Administradores (D&O): Protege o patrimônio pessoal dos administradores, diretores e demais gestores, em caso de reclamações decorrentes do exercício de suas funções. Oferece cobertura para custos de defesa, acordos e indenizações.

RC Profissional: Segurança contra erros e omissões no exercício da atividade, garantindo defesa jurídica e reparação de danos financeiros a terceiros.



Foco
em proteção
estratégica



Aeronáutico

RETA Drone

O seguro Aeronáutico RETA Drone foi desenvolvido para atender às exigências legais e operacionais da aviação não tripulada no Brasil, garantindo cobertura contra danos pessoais e materiais causados a terceiros. Assim como o DPVAT para automóveis, o RETA Drones é um seguro obrigatório para operadores que desejam atuar dentro da legalidade, especialmente em ambientes urbanos ou áreas com circulação de pessoas.

Indispensável para quem utiliza drones de forma profissional — seja na agricultura, engenharia, eventos, inspeções ou filmagens —, o seguro garante tranquilidade nas operações e conformidade com as regulamentações da ANAC, DECEA e RBAC-E nº 94.



Seguro disponível para drones de pequeno, médio e grande porte, desde que devidamente registrados e operados conforme a legislação vigente.

Aeronáutico

Casco Drone

O seguro Aeronáutico Casco Drone foi desenvolvido para proteger o próprio equipamento contra danos materiais decorrentes de acidentes durante operações aéreas. Indispensável para profissionais e empresas que atuam com drones de forma intensiva, esse seguro garante a segurança do patrimônio, viabilizando a continuidade das atividades mesmo diante de imprevistos.

Seja em inspeções técnicas, agricultura de precisão, eventos ou produções audiovisuais, o Casco Drones da allseg oferece respaldo financeiro para consertos ou substituição do equipamento segurado, reforçando a segurança operacional e reduzindo prejuízos.



Vigência anual, com possibilidade de renovação e extensão conforme o tipo de uso e porte da aeronave.



Seguro Garantia

A allseg oferece diversas modalidades de Garantia, contando com uma robusta subscrição digital, com limite automático de cotação para pequenas e médias empresas e, também, atuando com grandes riscos.

Toda análise é realizada com muita velocidade, o que proporciona ao Corretor de Seguros, mais agilidade e foco na realização dos seus negócios.



+ 10 modalidades

nos Setores Público e Privado



Habitacional

Proteção necessária para quem oferece recursos financeiros a clientes que desejam realizar o sonho da aquisição da casa própria.

É um investimento na segurança e proteção do imóvel, garantindo tranquilidade ao comprador e familiares.



Precificação

sob medida



GOVERNANÇA CORPORATIVA



Nossa Governança



A estrutura de governança da allseg é composta por Diretoria Executiva formalmente constituída, com definição clara de responsabilidades, incluindo funções relacionadas a controles internos, compliance, gestão de riscos e relacionamento com órgãos reguladores.



A Companhia adota modelo baseado nas três linhas, assegurando adequada segregação de funções, independência das atividades de controle e monitoramento contínuo dos riscos.



Como instância de apoio à tomada de decisão, mantém Comitê de Produtos, responsável pela análise e validação de novos produtos e alterações relevantes.



As decisões estratégicas são formalizadas por meio de reuniões e atas, garantindo rastreabilidade, transparência e alinhamento institucional.

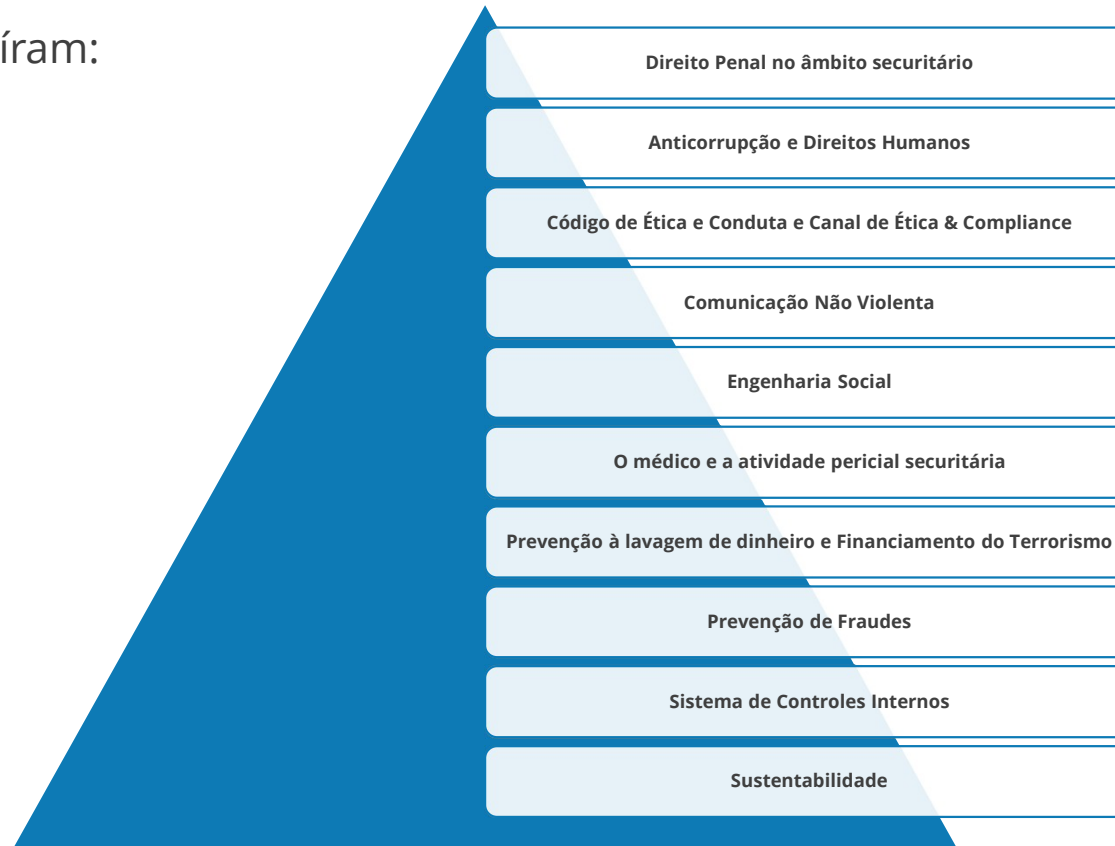


A estrutura adotada está alinhada às melhores práticas regulatórias e de mercado.

Semana GRC (Governança, Riscos e Compliance)

No exercício de 2025, a allseg promoveu a 5ª Semana GRC, com treinamentos voltados à governança, riscos, compliance e sustentabilidade.

Os temas abordados incluíram:



Semana GRC (Governança, Riscos e Compliance)



A definição dos conteúdos considera riscos regulatórios, criticidade dos temas e público-alvo, garantindo alinhamento com as necessidades do negócio.



A Companhia adota abordagem contínua de capacitação, com evolução progressiva das iniciativas de treinamento. Encontra-se em fase de estruturação a **mensuração de indicadores relacionados à participação, carga horária e efetividade dos treinamentos**, com previsão de acompanhamento formal nos próximos ciclos de reporte.



As iniciativas reforçam a cultura de controles internos e mitigação de riscos, contribuindo para o fortalecimento da governança corporativa.

ÉTICA, INTEGRIDADE & COMPLIANCE



allseg
seguradora

Ética, Integridade e Compliance

A allseg possui estrutura formal de Compliance e Gestão de Riscos, responsável pela disseminação de diretrizes éticas, monitoramento de conformidade e apuração de desvios.

Durante o exercício de 2025, a área atuou de forma contínua, realizando atividades de monitoramento, investigação e suporte às áreas de negócio, além da revisão e atualização de normativos internos.

A atuação é orientada por abordagem baseada em risco, priorizando temas críticos e regulatórios.





allseg
seguradora

Canal de Ética & Compliance



A Companhia mantém canal estruturado para recebimento e tratamento de relatos de desvios de conduta, irregularidades e não conformidades, acessível a colaboradores e partes interessadas, inclusive de forma anônima, assegurando confidencialidade e proteção contra retaliações.

Com o objetivo de garantir maior imparcialidade, o Canal de Ética & Compliance é operado por empresa externa e independente, responsável pela triagem, classificação e encaminhamento das manifestações.

Em 2025, a Companhia avançou na **estruturação da metodologia de registro e tratamento das informações**, assegurando tratamento estruturado das manifestações, incluindo critérios de classificação, fluxo de apuração e definição de responsabilidades.

A **formalização dos indicadores do canal**, contemplando volume de relatos, tipologia, tempo de tratamento e desfecho, encontra-se em fase de implementação, com previsão de divulgação evolutiva nos próximos ciclos de reporte.

Canal de Ética & Compliance

Canal de Relato no ambiente corporativo

Destinado ao combate à não conformidade no ambiente corporativo, esta página permite que sugestões, elogios e demais denúncias sobre situações referentes ao ideal da cooperativa sejam registrados de maneira fácil e sigilosa por seus clientes, cooperados, colaboradores, prestadores e demais públicos de relacionamento.



[Clique aqui](#) para registrar uma denúncia



Notificação formal de irregularidades, violações éticas ou condutas inadequadas. Normalmente são relacionados a questões sérias como corrupção, assédio sexual, fraude financeira ou outras infrações éticas e legais.

[Clique aqui](#) para registrar um chamado para ouvidoria



Ideal para relatar reclamações ou preocupações de clientes, funcionários ou partes interessadas. Exemplos incluem reclamações sobre atendimento, problemas de qualidade ou questões de políticas internas.

[Clique aqui](#) para sugerir uma melhoria



Proposta para melhorar produtos, serviços, processos ou políticas. São propositivas, destinada a impulsionar a inovação e o aprimoramento contínuo desde a qualidade do produto até a eficiência operacional.

[Clique aqui](#) para relatar sobre a NRI



Registre preocupações sobre saúde mental e bem-estar no trabalho, incluindo estresse, assédio moral, sobrecarga e outros riscos psicossociais que impactam o ambiente corporativo.

Circuito de Denúncia



Relatórios de Compliance

Os Relatórios de Compliance têm como objetivo apurar e investigar situações identificadas internamente ou reportadas por outros meios institucionais, relacionadas a desvios de conduta, fraudes, lavagem de dinheiro, entre outros.

As apurações são conduzidas com base em evidências, podendo envolver análise documental e realização de oitivas, quando aplicável, sendo posteriormente reportadas à Diretoria.

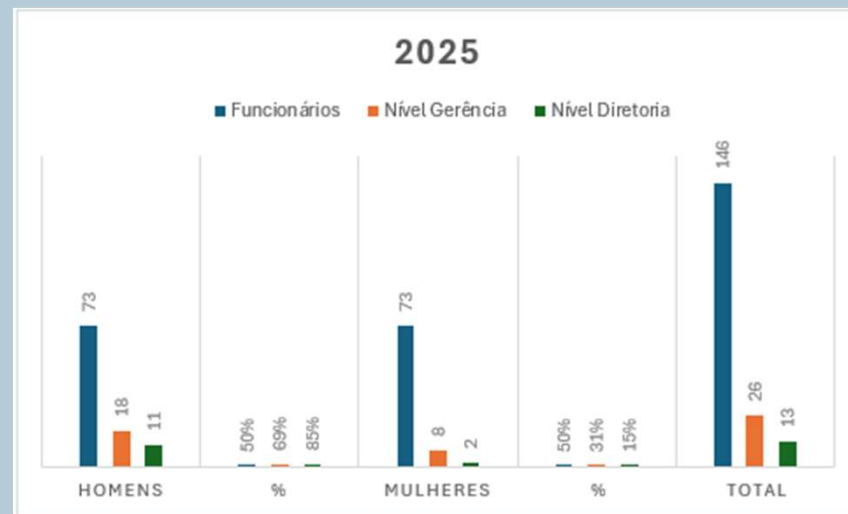
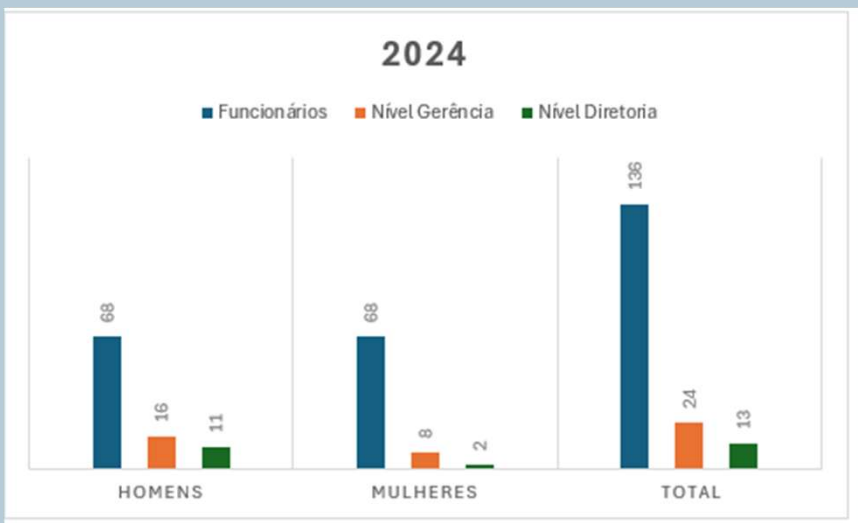
Em 2025, foram emitidos 09 relatórios de apuração, relacionados a desvios de conduta, fraudes e não conformidades.

A Companhia encontra-se em fase de evolução dos critérios de classificação, rastreabilidade e consolidação das informações, com o objetivo de permitir análises gerenciais mais robustas e acompanhamento de tendências nos próximos ciclos.

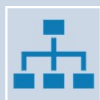
Nossos colaboradores



Crescimento 7,35%

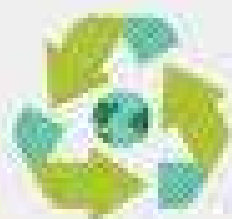


A Companhia encontra-se em evolução na estruturação de indicadores de diversidade, desenvolvimento e retenção, com o objetivo de ampliar a transparência e permitir acompanhamento evolutivo de seus indicadores sociais, a partir de 2026.

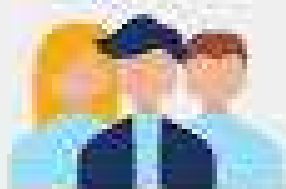


A companhia valoriza a convivência entre gerações, comprovados através da composição do seu quadro de colaboradores, com a contratação e valorização das pessoas com mais de 50 anos.

ESG



Ambiente



Social



Governança



Gestão de Riscos, Sustentabilidade e Integração ESG/ASG

A allseg integra aspectos ESG/ASG à sua estrutura de gestão de riscos corporativos, permitindo visão consolidada dos riscos e sua priorização.

Os riscos são avaliados considerando impacto e probabilidade, sendo classificados nas seguintes categorias:

Categoria	Descrição
GVR	Governança, ética, compliance e controles internos
EST	Aspectos sociais, cultura organizacional e pessoas
GER	Aspectos ambientais

Como parte da evolução de sua maturidade, a Companhia vem incorporando gradualmente exemplos práticos de riscos ESG ao seu processo de gestão, incluindo riscos climáticos, regulatórios e reputacionais, reforçando a integração entre sustentabilidade e estratégia de negócios. Essa integração permite maior assertividade na tomada de decisão e na alocação de recursos.



Matriz de Riscos ESG/ASG

Risco	Categoria	Impacto	Probabilidade
Não conformidade regulatória	GVR	Alto	Médio
Falhas operacionais	GVR	Médio	Médio
Cultura organizacional inadequada	EST	Médio	Baixo
Impacto ambiental indireto	GER	Baixo	Baixo

A integração ESG/ASG permite melhor direcionamento das ações de mitigação e alinhamento com a estratégia da Companhia.



Dessa forma, nossa estratégia ESG/ASG segue os princípios:

Materialidade

A definição dos temas materiais considera a análise de riscos corporativos, requisitos regulatórios aplicáveis ao setor de seguros e a percepção das áreas internas envolvidas.

Os temas materiais são priorizados com base em sua relevância para o negócio e potencial impacto financeiro, regulatório, reputacional e relevância para a sustentabilidade da Companhia, sendo periodicamente revisados conforme evolução do ambiente regulatório e estratégico.



Ambiental

Mitigar o impacto ambiental de nossas atividades e os efeitos das mudanças climáticas, visando contribuir para um mundo em constante transformação.

Social

Promover programas e ações para o desenvolvimento da nossa gente, da sociedade e da diversidade que nela existe, reafirmando nosso compromisso com o futuro.

Governança

Consolidar melhores práticas de governança que garantem relações éticas e transparentes, promovendo um ecossistema seguro e de inovação.

Tabela GVR

Governança do Gerenciamento do Risco Ambiental, Social e Governança:

Objetivo

O objetivo é descrever a governança do gerenciamento do risco ambiental, social e de governança.

Conteúdo

Informações qualitativas sobre o detalhamento das responsabilidades da alta administração, da diretoria da instituição e do diretor responsável pelo gerenciamento de riscos no processo de governança relacionado à identificação, mensuração monitoramento, reporte, controle e mitigação dos riscos social, ambiental e de governança, conforme preconizado pela circular SUSEP nº 666/2022.

Tabela GVR

Governança do Gerenciamento do Risco Ambiental, Social e Governança:

Descrição da forma pela qual o conselho de administração, diretoria, diretor responsável pelos controles internos e comitê de riscos atuam para supervisionar os riscos de sustentabilidade.

A companhia adota uma estrutura formal de gerenciamento de riscos, baseada em políticas, processos, metodologias e ferramentas que permitem identificar, avaliar, mensurar, tratar, monitorar e reportar riscos de forma individual e agregada, reforçando nosso compromisso com o desenvolvimento sustentável.

Tabela GVR

Governança do Gerenciamento do Risco Ambiental, Social e Governança:

Descrição do papel do conselho de administração, diretoria, diretor responsável pelos controles internos e comitê de riscos na gestão dos riscos de sustentabilidade.

A Diretoria Executiva é responsável por garantir a adequação da Estrutura de Gestão de Riscos de Sustentabilidade e promover a melhoria contínua dos processos relacionados e monitora a exposição da organização a esses riscos, revisa a eficácia da estrutura ao menos uma vez por ano ou sempre que houver mudanças relevantes no perfil de risco. Cabe destacar que não possuímos conselho de administração em nossa estrutura.

Descrição das instâncias nos níveis estratégico, tático e operacional e de suas responsabilidades ao subsidiar conselho de administração, diretoria, diretor responsável pelos controles internos e comitê de riscos na gestão e supervisão dos riscos de sustentabilidade.

1ª Linha – Nível Operacional: Composta pelas áreas operacionais e de negócios, que são diretamente responsáveis por identificar, avaliar e controlar os riscos decorrentes de suas atividades. São os proprietários dos riscos e adotam controles necessários para adequação aos requisitos legais e internos;

2ª Linha – Nível Tático: Composta pelas áreas de Compliance e Gestão de Riscos, que atuam de forma especializada, prestando orientação, validando controles e monitorando a conformidade da 1ª linha com normas e políticas;

3ª Linha – Nível de Garantia Independente: Auditoria Interna, com atuação independente, que avalia a efetividade dos controles adotados pelas duas primeiras linhas e aponta melhorias, se aplicável. Reporta à Diretoria possíveis falhas ou riscos não adequadamente tratados.

No nível estratégico, a Diretoria Executiva se reúne periodicamente com os gestores (nível tático) para tratar dos riscos identificados, incluindo os relacionados à sustentabilidade. Essas interações permitem alinhar ações e revisar a exposição da organização, fortalecendo a supervisão e a tomada de decisão com base em informações provenientes das três linhas.

Tabela EST

Estratégias associadas aos riscos de Sustentabilidade

Objetivo

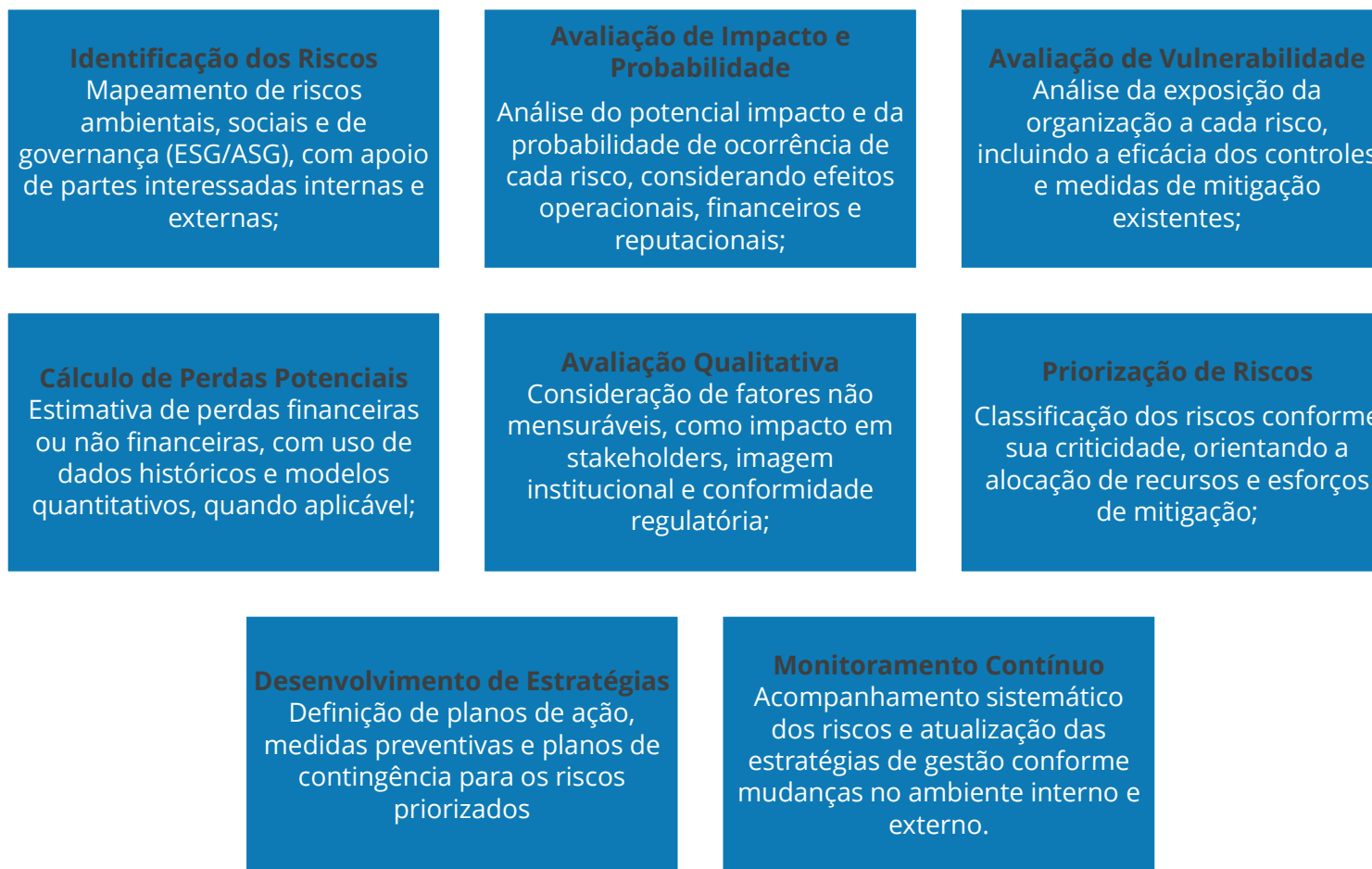
Identificação e descrição dos impactos reais e dos riscos de sustentabilidade sobre os negócios, potenciais estratégias e a gestão de riscos.

Conteúdo

Descrição dos riscos de sustentabilidade com potencial de gerar perdas relevantes a curto, médio e longo prazos.

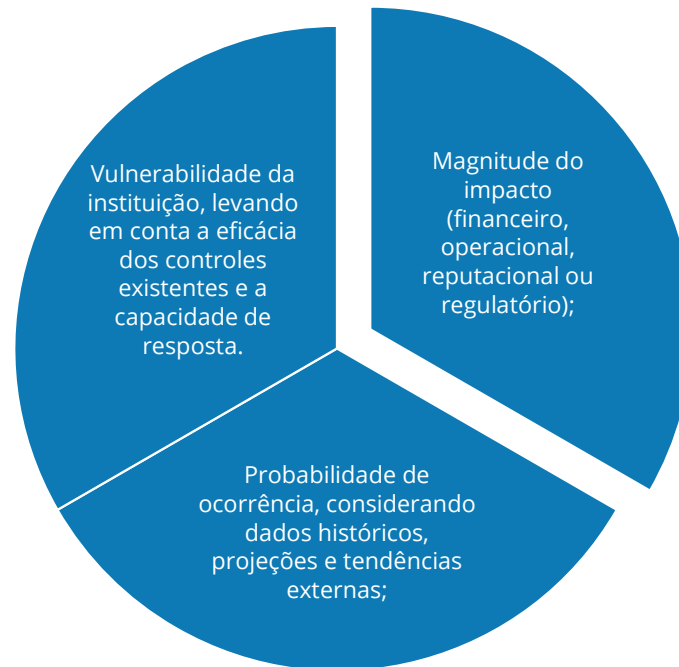
Descrição da metodologia utilizada para avaliar a possibilidade de perdas gerada pelos riscos de sustentabilidade

A avaliação dos riscos de sustentabilidade segue uma metodologia estruturada em várias etapas, conforme abaixo:



Critérios de Priorização

Os riscos são priorizados com base em três critérios principais:



Cada risco é classificado em uma matriz de risco que cruza impacto x probabilidade, permitindo focar os esforços nos riscos de maior relevância.

Como resultado, os riscos ASG classificados como alto são acompanhados continuamente e tratados com ações específicas, revisadas conforme evolução do ambiente e de nossas estratégias de negócio.

Tabela GER

Processos de Gestão dos Riscos de Sustentabilidade

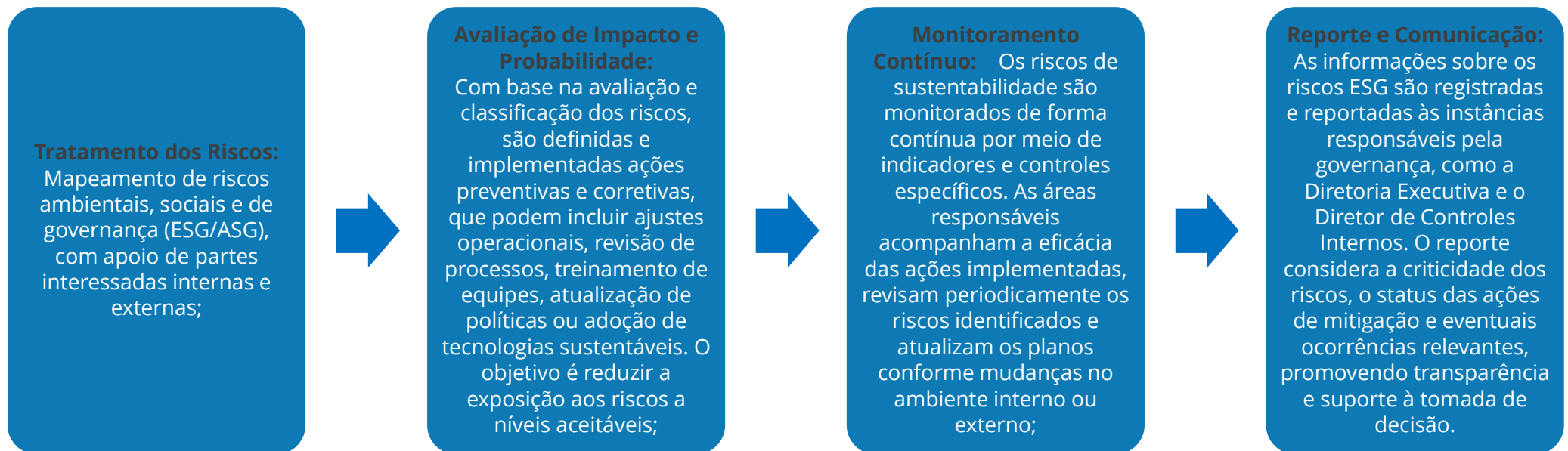
Objetivo

Descrição formal pela qual são gerenciados os riscos de sustentabilidade

Conteúdo

Descrição dos processos de mapeamento e gestão dos riscos de sustentabilidade.

Descrição dos processos de gestão dos riscos de sustentabilidade, destacando seu tratamento, monitoramento e reporte



Evento Climático – São Paulo (dezembro/2025)

Brasil 247

Dois dias após ciclone, apagão ainda afeta mais de 800 mil imóveis em SP



O Globo

Vendaval devastador em SP foi combinação de ciclone 'terrestre' com céu aberto

Vendaval histórico

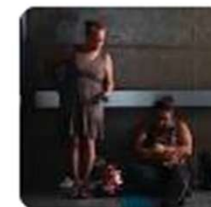
A passagem de um ciclone extratropical provocou fortes rajadas de vento em várias cidades paulistas nesta quarta-feira (10/12/25). A ventania, considerada histórica na capital e na região metropolitana de São Paulo, chegou a 98 km/h e durou cerca de 12 horas.

Segundo o Climatempo, o vendaval não aconteceu como de costume, dado que, dessa vez, o fenômeno meteorológico não foi acompanhado, em sua maioria, por nuvens carregadas, chuvas ou tempestades.

Por conta dos fortes ventos, linhas de transporte foram interrompidas, mais de mil quedas de árvores foram registradas e parques foram fechados temporariamente. Além disso, as condições climáticas também causaram danos à rede elétrica e lentidão no trânsito.

Folha de S.Paulo

Dois dias após ciclone, São Paulo ainda tem mais de 800 mil imóveis sem energia



há 7 horas

Correio Braziliense

Ciclone em São Paulo afeta voos no Distrito Federal



O evento reforça a relevância da integração dos riscos climáticos à gestão corporativa, especialmente no contexto do setor segurador, impactando diretamente a sinistralidade, a precificação e o desenvolvimento de produtos. A Companhia considera tais eventos no aprimoramento contínuo de sua matriz de riscos e estratégias de mitigação.



Coberturas securitárias afetadas



Automóvel
Residencial
Empresarial
Riscos de Engenharia
Pessoas (Vida, Acidentes Pessoais,
Diárias de Internação etc.)
Agrícola
Rural (máquinas e
equipamentos/benfeitorias)
Máquinas e Equipamentos (não
agrícolas)
Habitacional
Fiança Locatícia

Nossos Clientes



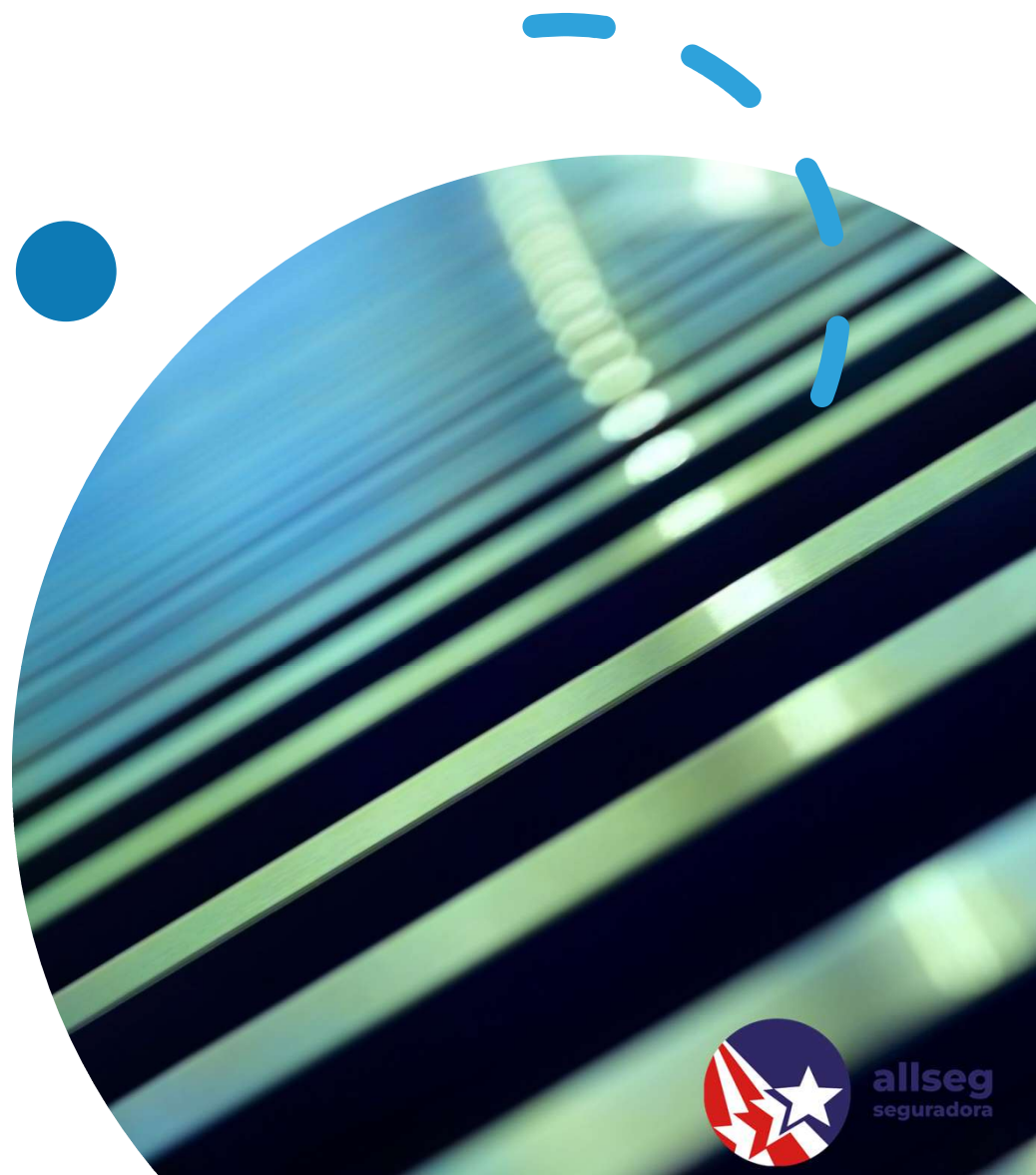
Um dos pilares fundamentais de nossa atuação é o respeito e a proteção aos direitos dos consumidores, fazendo com que o cliente esteja no centro de nossa estratégia de atuação.



Nosso compromisso com a transparência, conduta ética e sustentabilidade se reflete em todas as etapas de nosso relacionamento com o cliente.



Por isso, mantemos rotina de treinamento acerca dos princípios éticos e obrigações junto ao cliente, de maneira recorrente.



allseg
seguradora

Proteção e Privacidade dos Dados

A adequação aos requisitos de proteção e privacidade dos dados dos segurados é um compromisso refletido em nossas políticas e processos internos, reforçado por investimentos e melhoria contínua em segurança da informação.

Sabemos que gerar confiança em nossos clientes está diretamente ligado a forma como tratamos seus dados pessoais e, por isso, colocamos em prática um conjunto de medidas, sobre as quais destacamos:



Avaliações de riscos cibernéticos;



Investimentos em tecnologia;



Controle de acessos;



Segregação de funções;



Testes periódicos de vulnerabilidades.

É importante salientar que os colaboradores e parceiros que atuam com dados de clientes são treinados sobre boas práticas na gestão e manuseio dessas informações, com o objetivo de mitigar riscos de inconformidades com a Lei Geral de Proteção de Dados Pessoais (LGPD), em conformidade com a legislação vigente.

A Companhia encontra-se em evolução na estruturação de indicadores relacionados à segurança da informação e proteção de dados, com o objetivo de fortalecer o monitoramento e a governança sobre o tema.

Evolução das Práticas (2024 -> 2025)

Ao longo do exercício de 2025, a allseg avançou no aprimoramento de suas práticas de Governança, Compliance e Gestão de Riscos, com destaque para:



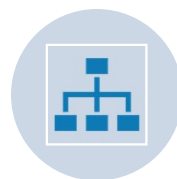
Fortalecimento da atuação da área de Compliance e Gestão de Riscos, com aumento da capacidade de monitoramento e investigação;



Revisão e atualização de políticas internas, alinhadas às exigências regulatórias e melhores práticas de mercado;



Ampliação das iniciativas de treinamento e conscientização, com maior integração entre as áreas;



Evolução da estrutura de Gestão de Riscos, com integração dos aspectos ESG/ASG.

Tais avanços refletem o compromisso da Companhia com a melhoria contínua e o aumento do nível de maturidade de seus processos.

Apetite de Risco



A ALLSEG ADOTA ABORDAGEM PRUDENTE NA GESTÃO DE SEUS RISCOS, ALINHADA ÀS DIRETRIZES ESTRATÉGICAS DE NEGÓCIOS E À SUA CAPACIDADE OPERACIONAL.

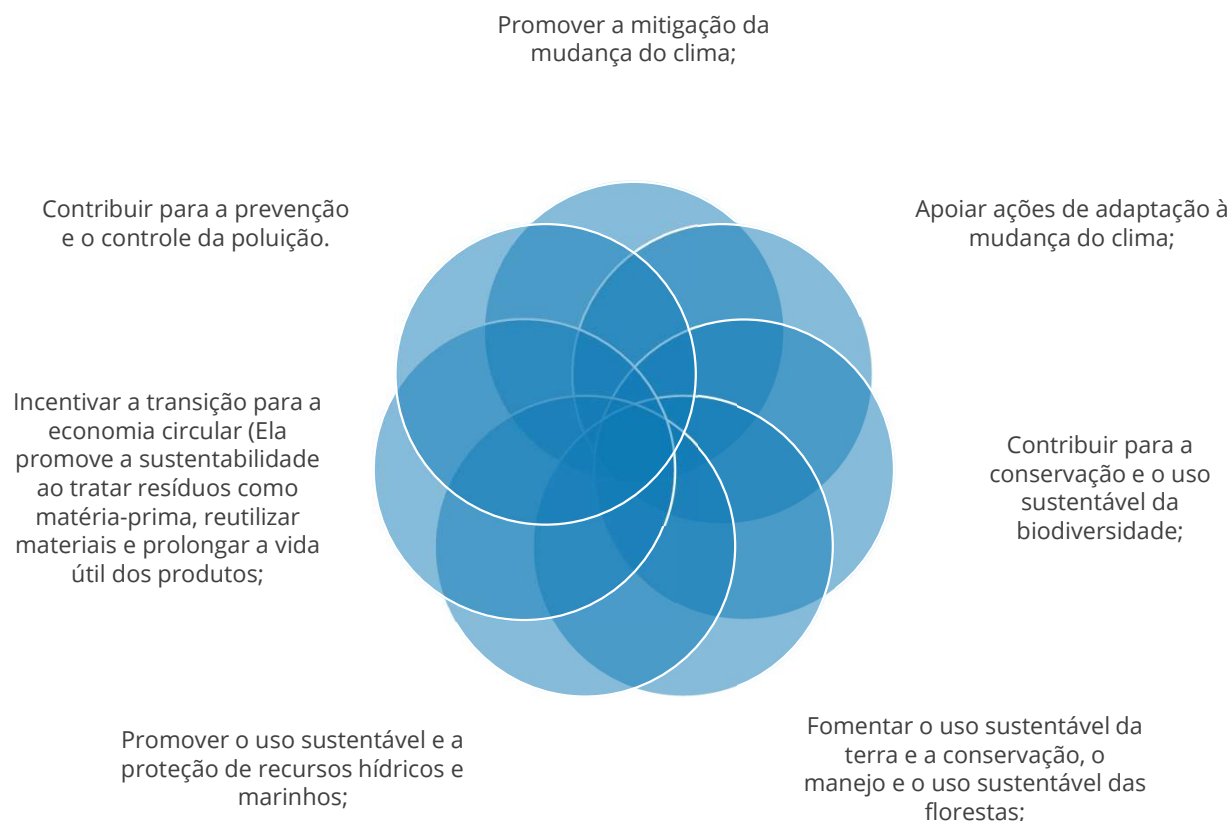


O APETITE DE RISCO DA COMPANHIA ESTÁ ORIENTADO À PRESERVAÇÃO DA SOLVÊNCIA, À CONFORMIDADE REGULATÓRIA E À MANUTENÇÃO DA INTEGRIDADE DE SUAS OPERAÇÕES, PRIORIZANDO A MITIGAÇÃO DE RISCOS DE ALTO IMPACTO, ESPECIALMENTE AQUELES RELACIONADOS À GOVERNANÇA, COMPLIANCE E ASPECTOS REGULATÓRIOS.



Taxonomia Sustentável Brasileira

Objetivos estratégicos da TSB (aspectos ambientais)





Objetivos socioeconômicos da TSB

- Gerar trabalho decente e promover a elevação da renda;
- Contribuir para a redução das desigualdades socioeconômicas, observados os aspectos raciais e de gênero;
- Contribuir para a redução das desigualdades regionais do País;
- Promover a qualidade de vida, com garantia de direitos e ampliação do acesso a serviços sociais básicos.

Projeto: Taxonomia Sustentável de Seguros - Objetivo



- Desenvolver uma taxonomia sustentável de seguros com metodologia, critérios, indicadores e recomendações, alinhada à Resolução CNSP nº 473/24, à Taxonomia Sustentável Brasileira (TSB) e à práticas internacionais.
- A taxonomia deve abranger os ramos de danos e responsabilidade, vida, planos de previdência complementar aberta, e capitalização.

Taxonomia Sustentável de Seguros

A TSB consiste em um sistema de classificação de atividades, ativos e categorias de projetos que contribuem para a consecução de objetivos climáticos, ambientais e sociais, por meio de critérios específicos, apresentando:

- 10 princípios;
- 3 objetivos estratégicos;
- 7 objetivos ambientais e
- 4 objetivos socioeconômicos.

Evolução da Maturidade e Estrutura de Indicadores



A allseg vem evoluindo de forma estruturada no fortalecimento de seus processos de governança, riscos, compliance e sustentabilidade, refletindo o aumento de sua maturidade nesses temas.



Em 2025, a Companhia avançou na estruturação da metodologia de definição e acompanhamento de indicadores, estabelecendo as bases para sua mensuração e monitoramento evolutivo a partir de 2026.

Tema	2024	2025	2026 (expectativa)
Canal de Ética	Estrutura inicial	Metodologia definida	Indicadores e reporte
Treinamentos	Ações pontuais	Estruturação	Mensuração
ESG	Conceitual	Integrado ao risco	Monitoramento
Governança	Formal	Consolidada	Evolução de métricas



COP 30 + JORNADA A COP30

A COP30 foi a 30ª Conferência das Partes da ONU sobre Mudanças Climáticas, um evento anual que reuniu líderes globais, cientistas e sociedade civil para discutir e negociar ações contra o aquecimento global.

Objetivos Principais

Avançar nas negociações climáticas:
Ajudar os países a darem o próximo passo em direção a ações mais efetivas e ambiciosas.

Estabelecer novas metas: Definir metas cada vez mais ambiciosas para reduzir emissões de gases de efeito estufa e limitar o aumento da temperatura do planeta.

Proteger a Amazônia:
Levar o debate sobre a proteção das florestas tropicais para o coração da Amazônia, um bioma vital para a regulação do clima.

Monitorar o Acordo de Paris: Acompanhar o cumprimento das metas estabelecidas no acordo internacional para conter o aquecimento global.

Discutir a transição energética: Acelerar a transição para fontes de energia limpa e longe dos combustíveis fósseis.

Jornada do Setor de Seguros Rumo a COP30

Por iniciativas da CNseg e EY, a allseg em conjunto com integrantes do mercado segurador participou de diversos workshops sobre o tema Sustentabilidade, possibilitando a criação da Casa do Seguro, espaço dentro da COP 30.

- 07/08/2025 - Soluções baseadas na natureza
- 20/08/2025 - Inventário de carbono
- 03/09/2025 - Impactos de riscos de transição e litígio
- 23/09/2025 - Reporte ESG/ASG e transparência ao setor de seguros
- 15/10/2025 - Impactos das mudanças climáticas em vida e saúde



Eixos Temáticos

Tema central: Seguros para um mundo mais sustentável

A programação da Casa do Seguro foi definida a partir de um conjunto de temas de impacto para o desenvolvimento econômico e social do Brasil e que conecta o papel do setor de seguros com os desafios e as prioridades do país na agenda climática.



Casa do Seguro/CNseg



- ★ 3.692 participantes
- ★ 229 painelistas
- ★ 10 empoderadores
- ★ 11 dias de programação na embaixada do seguro na COP30

<https://casadoseguro.org.br/>

https://casadoseguro.org.br/?utm_source=akna&utm_medium=email&utm_campaign=2025-08-11-EMAIL-CASA-DO-SEGURO-MERCADO-POS-EVENTO

00



Visão de Futuro



Perspectivas e Próximos Passos (2026)

Para o exercício de 2026, a allseg pretende dar continuidade ao aprimoramento de suas práticas, com foco em:



Estruturação e consolidação de indicadores de desempenho (KPIs) relacionados a ESG/ASG, compliance e canal de ética;



Evolução da matriz de riscos ESG/ASG, com maior detalhamento e monitoramento;



Fortalecimento das iniciativas de treinamento e cultura organizacional;



Ampliação da transparência das informações reportadas.



A Companhia seguirá comprometida com foco na evolução contínua de maturidade de sua governança e com a integração dos aspectos ESG/ASG à sua estratégia.

Todos os seguros. Seguros para todos!

- Sustentabilidade é o que nos une.
- Ética, cuidado e inovação são o que nos sustentam.
- O futuro é construído por cada um de nós.



allseg
seguradora

Todos os seguros.
Seguros para todos!

www.allsegseguradora.com.br
atendimento@allsegseguradora.com.br
+55 11 3017-0022